

OPRAVA PÍSKOVCOVÉHO SOKLU

ROZSAH OPRAV NA ZÁKLADĚ PRŮŽKUMU  
PODROBNÝ POPIS OPRAV – VIZ TECHNICKÁ ZPRÁVA  
PŘÍPRAVA PODKLADU – MECHANICKÉ OČIŠTĚNÍ, OMÝTÍ TLAKOVOU VODOU – 100%  
SANACE BIOCIDNÍHO NAPADENÍ – 100%  
OPRAVA SPÁROVÁNÍ – 30%  
HYDROIZOLACE POVRCHU – 100%

OPRAVA OMÍTEK

ROZSAH OPRAV NA ZÁKLADĚ PRŮŽKUMU  
PODROBNÝ POPIS OPRAV – VIZ TECHNICKÁ ZPRÁVA  
PŘED ZAPOČETÍM PRÁCI NA OPRAVĚ OMÍTEK BUDOU ZDEMONTOVANY NEFUNKČNÍ VODIČE  
SÍLNO I SLABOPROUDU. DÁLĚ SE ZDEMONTUJÍ NEPOŘÍTEBNÁ ZAŘÍZENÍ – DRŽÁKY, KOTVY A PODOBNĚ.  
POTŘEBNÉ ROZVODY BUDOU V CO NEVĚTŠÍM MNOŽSTVÍ ZAPUŠTĚNY DO OMÍTKY  
PONECHANÉ KONSTRUKCE A VÝROBKÝ BUDOU REPASOVANY, DOPLNĚNY A OPATŘENY NÁTĚREM

PŘÍPRAVA PODKLADU – MECHANICKÉ OČIŠTĚNÍ, OMÝTÍ TLAKOVOU VODOU – 100%  
ODSTRANĚNÍ DISPERZNÍHO NÁTĚRU – CHEMICKÝ – 60%  
SANACE BIOCIDNÍHO NAPADENÍ – 20%  
APLIKACE ZPEVNŮVACÍ OMÍTEK – 100%  
NOVÉ JÁDROVÉ OMÍTKY (VÁPENNÉ) – 40%  
FINÁLNÍ POVRCHOVÁ OPRAVA – NÁTĚR – 100%  
HYDROIZOLACE POVRCHU – 20%

OPRAVA REŽNÉHO ZDIVA

ROZSAH OPRAV NA ZÁKLADĚ PRŮŽKUMU  
PODROBNÝ POPIS OPRAV – VIZ TECHNICKÁ ZPRÁVA  
ČÁST REŽNÉHO ZDIVA JE OPATŘENA BEZPEČNOSTNÍM OBKLADEN Z PLASTOVÝCH LAMEL  
Z BEZPEČNOSTNÍHO DŮVODU. SKUTEČNÝ ROZSAH POŠKOZENÍ BUDE ZJIŠTĚN PO DEMONTÁŽI  
OBKLADU A PO PRŮŽKUMU PŘED ZAPOČETÍM PRÁCI.

PŘÍPRAVA PODKLADU – MECHANICKÉ OČIŠTĚNÍ, OMÝTÍ TLAKOVOU VODOU – 100%  
SANACE BIOCIDNÍHO NAPADENÍ – 30%  
DOPLNĚNÍ POŠKOZENÝCH OHTEL – VYSEKANÍ, DOPLNĚNÍ – 30%  
OPRAVA SPÁROVÁNÍ – 30%  
HYDROIZOLACE POVRCHU – 100%

KOMINY

STÁVAJÍCÍ KOMANY BUDOU ROZEBRANY AŽ KE STŘEŠNÍ KONSTRUKCI A NOVĚ VYZDĚNÝ Z LICOVÉHO  
ZDIVA ODOLNĚHO PROTI POVĚTRNOSTI SE ZACHOVANÍM TVARU. KOMINY SE OPATŘÍ HLAVAMI Z BETONU.  
ZDIVO BUDE VYSPÁROVANO.

KLEMPÍŘSKÉ KONSTRUKCE

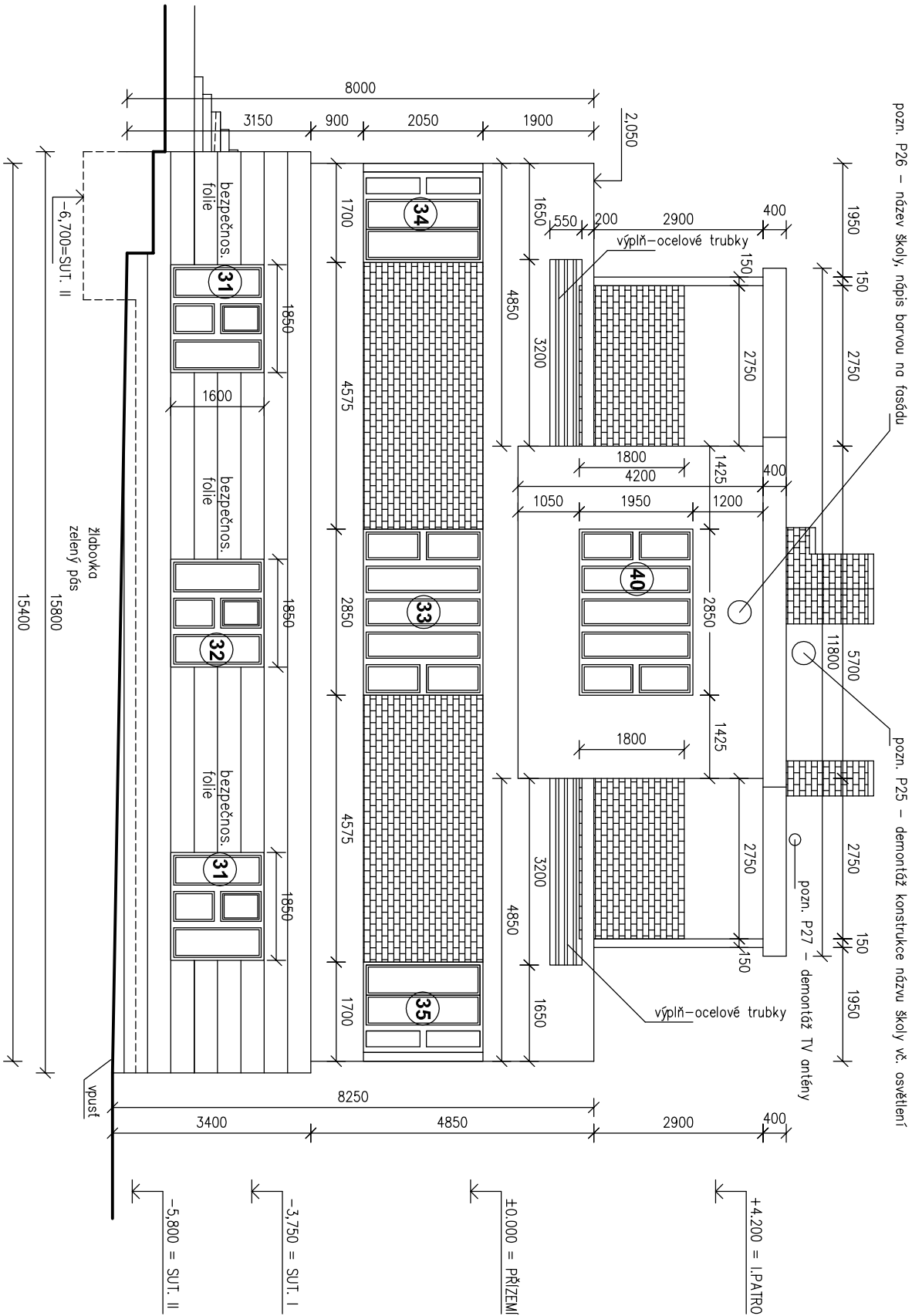
KLEMPÍŘSKÉ KONSTRUKCE JSOU NAVRŽENY Z MĚDĚNÉHO PLECHU TL. 0,6 mm. JEDNÁ SE O OPLECHOVÁNÍ  
ATIK, PARAPETŮ, ŘÍMS, SVODŮ, ŽLABŮ, KOMINŮ, LEMOVÁNÍ A POD.  
STÁVAJÍCÍ OPLECHOVÁNÍ I PLECHOVÉ KRYTINY BUDOU ODSTRANĚNY.

STŘECHY

STÁVAJÍCÍ PLOCHÉ STŘECHY BUDOU ODSTRANĚNY VČ. SPÁDOVÝCH A IZOLAČNÍCH VRSTEV AŽ NA NOSNOU KONSTRUKCI  
STŘOPU. OBNAŽENÉ PODKLADY BUDOU VYROVNANY, PŘÍPADNĚ I SANOVANY.  
SKLADBY A DRUHY KRYTIN JSOU POPSANY VA VÝKŘESE STŘECHY.

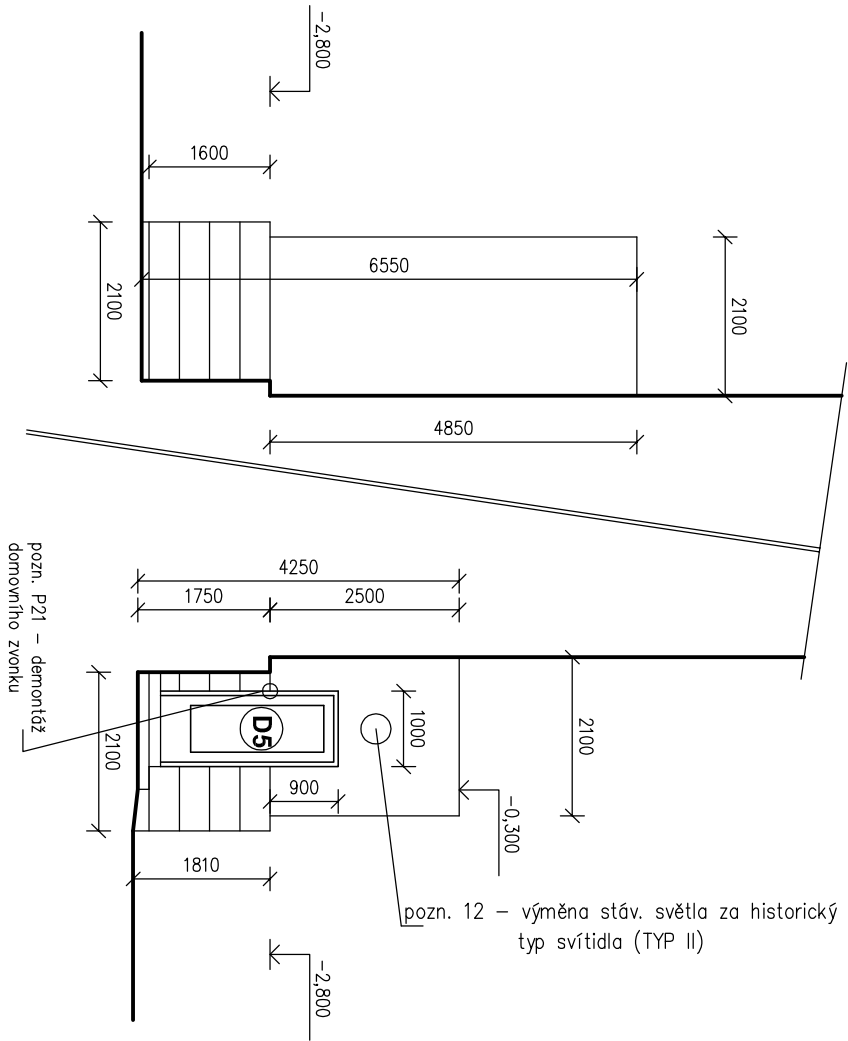
POHLED 3

NOVÝ STAV



POHLED 5

NOVÝ STAV



LEGENDA:

- 1 - 78 DŘEVĚNÁ OKNA
- D1 - D6 DŘEVĚNÉ VSTUPNÍ DVEŘE
- BD1 - BD6 DŘEVĚNÉ BALKONOVÉ DVEŘE
- M1 - M10 ZÁMEČNICKÉ VÝROBKY
- Z1 - Z3 ZÁMEČNICKÉ VÝROBKY
- PD1 ZÁMEČNICKÉ VÝROBKY
- K1 - K26 KLEMPÍŘSKÉ VÝROBKY

HODNOTY SOUČINITELŮ PŘESTUPU TEPLA "U" | W/(m²K) |

NAVRŽENÝ STAV	U
DŘEVĚNÁ OKNA DVOUTĚ-VÝMĚNA (REPRUKA), VNĚJŠÍ ZASKLENÍ IZOLAČNÍM DVOUSKLEM	1,10
DVOUTĚ DŘEVĚNÉ OKNO-NÁHRADA ZA PLASTOVÉ	1,10
DŘEVĚNÉ OKNO DVOUTĚ - REPAŠE	2,70
DŘEVĚNÉ VSTUPNÍ DVEŘE - REPAŠE	3,20
DŘEVĚNÉ OKNO DVOUTĚ - NOVĚ OKNO - VNĚJŠÍ ZASKLENÍ IZOLAČNÍM DVOUSKLEM	1,10
DŘEVĚNÉ BALKONOVÉ DVEŘE - REPAŠE	3,20
JEDNODUCHÉ OCELOVÉ OKNO-REPAŠE, NOVĚ JEDNODUCHÉ ZASKLENÍ	6,50
JEDNODUCHÉ DŘEVĚNÉ OKNO Z LEPENÝCH PROFILŮ, IZOLAČNÍ DVOUSKLO	1,20

0,000 ≡ STAV. PODLAHA PŘÍZEMÍ ŠKOLNÍ BUDOVY ≡ 346,70 m.n.m.

stavba			vypísal	J. Zdražil Ing. P. Boguš Ing. J. Mikuláška Ing. V. Horánek	zak. č.	
			ověřil	Ing. Pařík Boguš Ing. Komenského náměstí 75 530 02 Pardubice - Střež Město	stavebník	
			Realizace úspor energie - SŠ zahradnická a technická Litomyšl, Historická budova A T. G. Masaryka 659/ 570 13 Litomyšl			
obsah	POHLED 3, POHLED 5 - NOVÝ STAV		formát	4x A4	časť	
			měřítko	1:100	D1.1b	
			č. výkresu NS 14			